

Geografisch Arboretum Tervuren

EEN WERELDREIS ROND BOMEN

 Tervuren

ZONIËNWOU

Het Geografisch Arboretum van Tervuren beslaat ongeveer 120 ha in het Kapucijnenbos, een domein van de Koninklijke Schenking dat deel uitmaakt van het Zoniënwoud. Het is samengesteld met boomsoorten uit de gematigde klimaatstreken van het noordelijk halfrond. In tegenstelling tot de meeste arboreta, waar de collectie is ingedeeld volgens geslacht en soort, is die in Tervuren aangeplant volgens de ecologische samenhang waarin de bomen van nature voorkomen in hun streek van herkomst. Het is met andere woorden een representatie van een aantal bostypes. Het arboretum telt twee afdelingen: de Nieuwe Wereld, dat is Canada en de Verenigde Staten met een uitloper naar de Andes in Zuid-Amerika, en de Oude Wereld ofwel Europa, Noord-Afrika en Azië. De verdere indeling in 40 arboretumgroepen en een 100-tal subgroepen zoomt in op welbepaalde streken en hun bosvegetaties. Het arboretum is in 1902 aangeplant naar het ontwerp van Prof. Charles Bommer. Het toont zich vandaag als een prachtig bospark, waarin vele volwassen en monumentale bomen zich in een boscontext laten bestuderen en bewonderen.

In het recreatieaanbod van het Zoniënwoud profileren het Kapucijnenbos en het Arboretum zich als wandelgebied bij uitstek. Op het domein zijn zes wandelcircuits bewegwijzerd met behulp van kleurencodes op de signalatiepaaltjes. Drie daarvan nemen de hoofdingang op de Vlaktedreef als start- en aankomstpunt, de overige drie vertrekken vanaf de ingang aan de Eikestraat. De Koninklijke Wandeling (7 km) doorkruist het hele domein en loopt geheel over verharde wegen. De overige, kortere wandelroutes (+/- 3 km) lopen grotendeels over onverharde bospaadjes en doorheen de weiden, zij verkennen telkens een werelddeel in het Geografisch Arboretum.

Enkele praktische weetjes:

- Het arboretum is elke dag open van 6 tot 23 uur.
- Bij onweer of hevige wind (vanaf 90 km/u of code oranje) mag het arboretum niet betreden worden.
- Honden moeten aan de leiband gehouden worden, fietsen is verboden (tenzij op de aangegeven paden en dreven).

Nog meer arboretum?

- Kom meer te weten over de collectie, het Kapucijnenbos en het bosbeheer in de nieuwste uitgave van het Arboretumboek (te verkrijgen via het bezoekerscentrum of op www.arboretum-tervuren.be)
- Je kan het arboretum van Tervuren ook ontdekken onder deskundige begeleiding van een gids. Meer info op www.visittervuren.be waar je ook het volledige groepsaanbod voor een bezoek aan Tervuren terugvindt.
- In de wandelbrochure van Visit Tervuren (5 euro) vind je een uitgebreide beschrijving van de Koninklijke wandeling. Daarnaast worden nog negen andere wandelingen beschreven die je in Tervuren kan maken.
- Meer info: toeristisch bezoekerscentrum: Markt 7b - 3080 Tervuren
T: 02 766 53 40 - toerisme@tervuren.be



Geografisch Arboretum Tervuren

Nieuwe Wereld

Pacifische westkust

- 1 Alaska - Zuidelijk kustgebied
- 2 Brits Columbia - Kustgebergte
- 3 Washington - Cascadegebergte
- 4 Washington - Olympicgebergte
- 5 Oregon - Kustgebergte
- 6 Californië - Kust- en Klamathgebergte
- 7 Californië - Sierra Nevada

- 8 Idaho & Montana - Noordelijk Rotsgebergte
- 9 Colorado & New Mexico - Zuidelijk Rotsgebergte

Zuid-Amerika

- 10 Chili & Argentinië - Andesgebergte

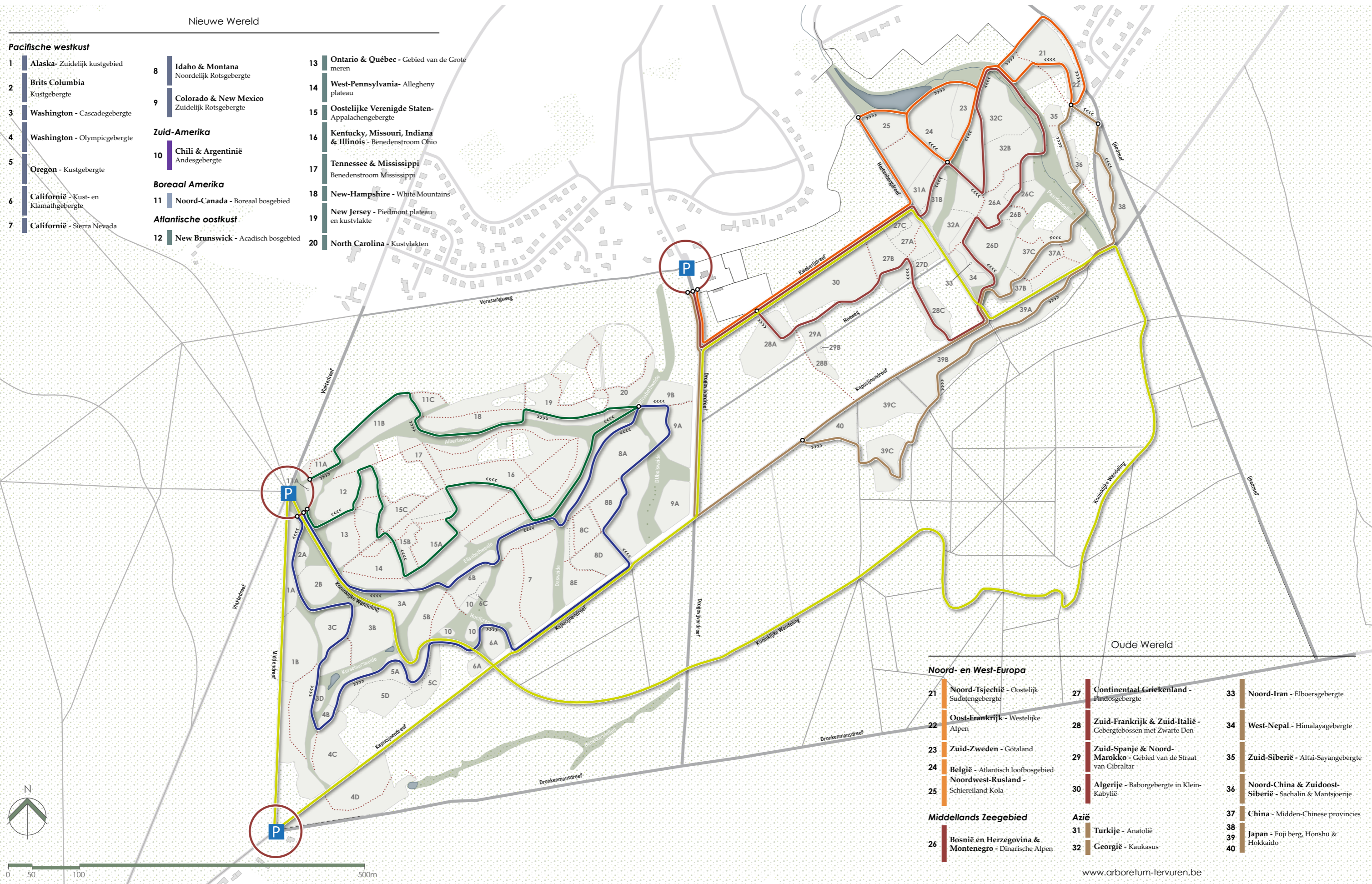
Boreaal Amerika

- 11 Noord-Canada - Boreaal bosgebied

Atlantische oostkust

- 12 New Brunswick - Acadisch bosgebied

- 13 Ontario & Québec - Gebied van de Grote meren
- 14 West-Pennsylvania- Allegheny plateau
- 15 Oostelijke Verenigde Staten- Appalachegebergte
- 16 Kentucky, Missouri, Indiana & Illinois - Benedenstroom Ohio
- 17 Tennessee & Mississippi - Benedenstroom Mississippi
- 18 New-Hampshire - White Mountains
- 19 New Jersey - Piedmont plateau en kustvlakte
- 20 North Carolina - Kustvlakten



Noord- en West-Europa

- 21 Noord-Tsjechië - Oostelijk Sudetengebergte
- 22 Oost-Frankrijk - Westelijke Alpen
- 23 Zuid-Zweden - Götaland
- 24 België - Atlantisch loofbosgebied
- 25 Noordwest-Rusland - Schiereiland Kola

Middellands Zeegebied

- 26 Bosnië en Herzegovina & Montenegro - Dinarische Alpen

- 27 Continentaal Griekenland - Pindosgebergte
- 28 Zuid-Frankrijk & Zuid-Italië - Gebergtebossen met Zwarte Den
- 29 Zuid-Spanje & Noord-Marokko - Gebied van de Straat van Gibraltar
- 30 Algerije - Baborgebergte in Klein-Kabylië

Azië

- 31 Turkije - Anatolië
- 32 Georgië - Kaukasus

- 33 Noord-Iran - Elboersgebergte
- 34 West-Nepal - Himalayagebergte
- 35 Zuid-Siberië - Altai-Sayangebergte
- 36 Noord-China & Zuidoost-Siberië - Sachalin & Mantsjoerije
- 37 China - Midden-Chinese provincies
- 38 Japan - Fuji berg, Honshu & Hokkaido
- 40

www.arboretum-tervuren.be

